

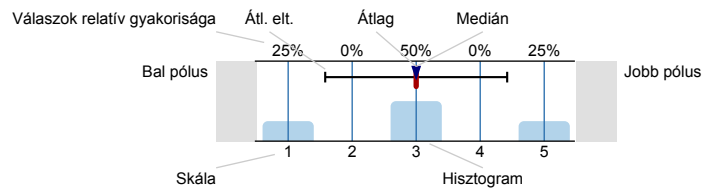
Doktorandusz elégedettség

Doktorandusz_elégedettség_21-22 ()
Válaszadók száma = 21

Felmérés eredmények

Jelmagyarázat

Kérdésszöveg

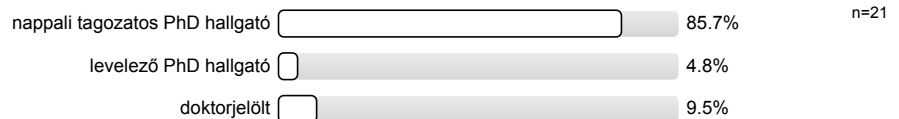


n=mennyiség
 átl.=átlag
 md=Medián
 elt.=Átl. elt.
 tart.=tartózkodás

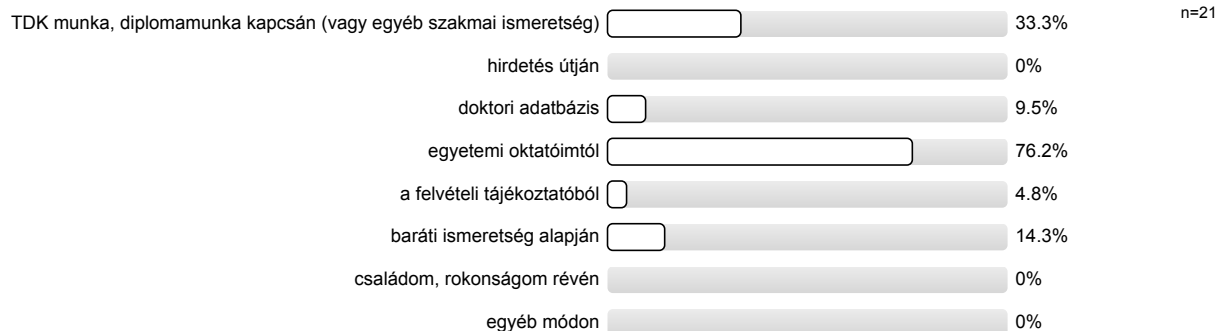
1.

**Doktori Iskolánk kiemelt figyelmet fordít hallgatóink véleményére!
 Kérjük kérdőívünk kitöltésével segíts a Doktori Iskola munkáját!**

1.2) Jelenlegi státusza:

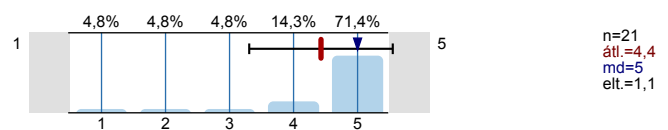


1.6) Honnan szerzett először tudomást az Ön által választott doktori iskoláról (kutatóhelyről)? (Több választ is megjelölhet.)

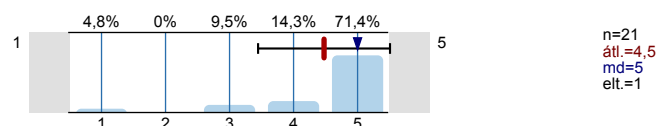


Az alábbiak mennyiben jelentettek motivációs tényezőt az Ön számára a doktori képzésbe történő jelentkezéskor? Értékelje ezek fontosságát 1-től 5-ig! (1 - nem fontos; 5 – nagyon fontos)

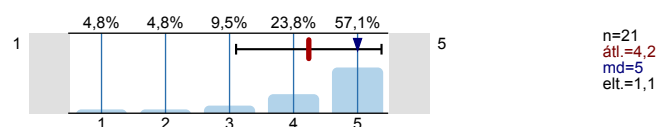
1.9) Szakmai érdeklődés

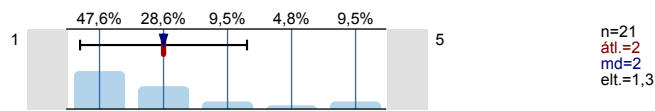
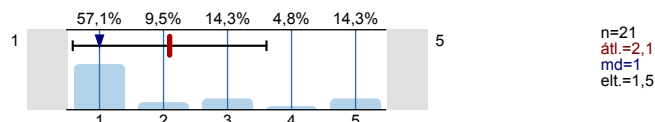
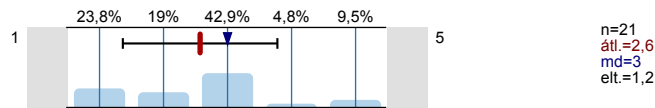
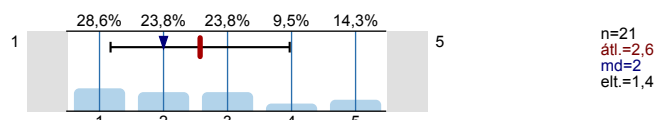
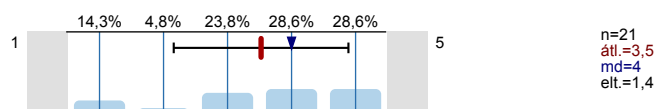
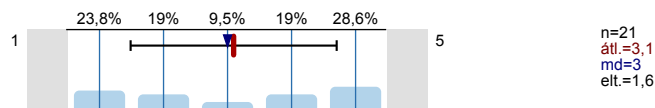
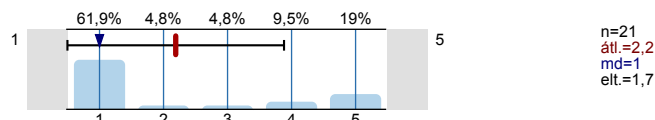
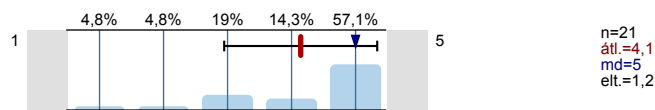


1.10) Kutatási lehetőségek

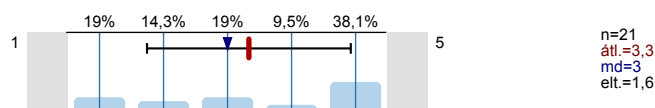
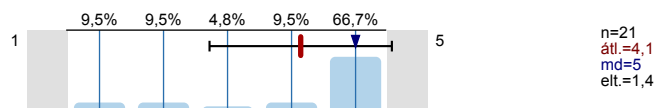
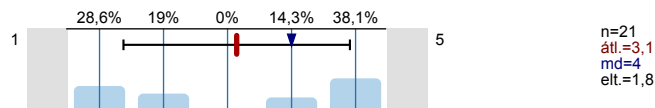
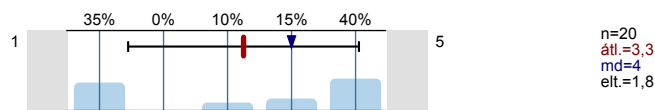


1.11) Szakmai - tudományos karrier lehetősége

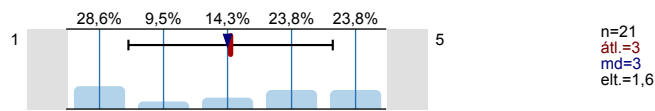


1.12) **Hallgatói évek meghosszabbítása**1.13) **A képzés során kapható hallgatói juttatások**1.14) **Külföldi ösztöndíj-lehetőségek**1.15) **Későbbi külföldi munkavállalás lehetősége**1.16) **A PhD fokozat későbbi anyagi haszna**1.17) **Munkahelyi elvárások**1.18) **Családi elvárások**1.19) **A PhD fokozat a felsőoktatásban való elhelyezkedés feltétele**

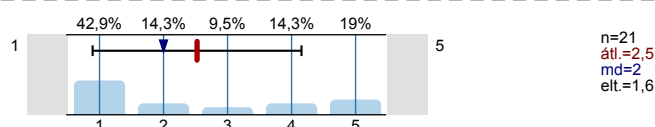
Amikor arról döntött, hogy doktori tanulmányokat folytat, milyen megfontolásból döntött jelenlegi doktori iskolája mellett? Kérjük, értékelje a felsorolt tényezők fontosságát! (1 - nem fontos; 5 – nagyon fontos)

1.20) **Intézmény közelsége (lakóhelyhez, munkahelyhez)**1.21) **Egyetemi oktatóim ajánlása**1.22) **Korábbi szakmai kapcsolat (TDK munka, diplomamunka) miatt.**1.23) **Ebben az intézményben szereztem diplomát.**

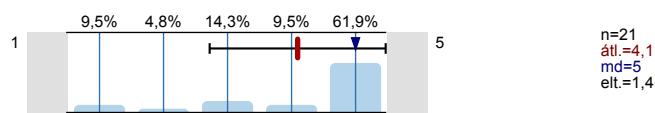
1.24) Már előzetesen volt ismeretségem a doktori iskola oktatói között.



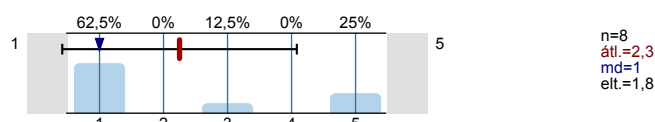
1.25) Már előzetesen volt ismeretségem a doktori iskola doktoranduszai között.



1.26) Kutatási téma miatt.



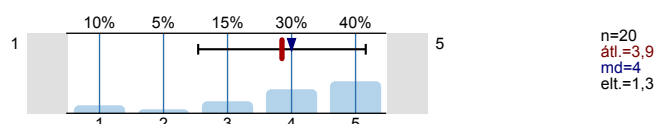
1.27) Egyéb



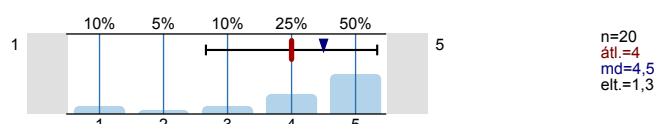
Amennyiben korábban már töltött ki ilyen kérdőívet, az alábbi kérdések esetében térjen ki az előző kitöltés óta tapasztalt esetleges változásokra is!

Elégedettség a doktori képzés körülményeivel.
(1- egyáltalán nem; 5-teljes mértékben)

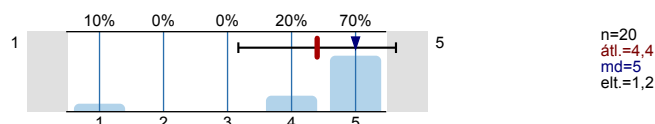
1.29) Elégedett-e a kutatóhely színvonalával, nemzetközi elismertségével?



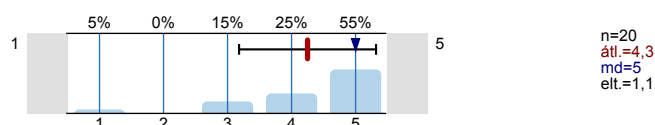
1.30) Elégedett-e a kutatóhely (ahol a tényleges munkát végzi) infrastruktúrájával?



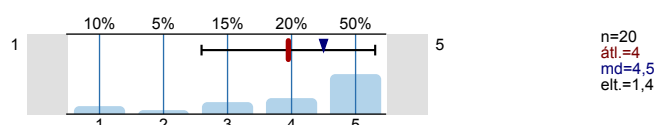
1.31) Véleménye szerint elegendő segítséget, irányítást kap-e a témavezetőjétől?



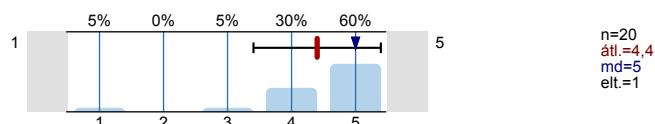
1.32) Véleménye szerint elegendő segítséget, irányítást kap-e a más oktatótól?



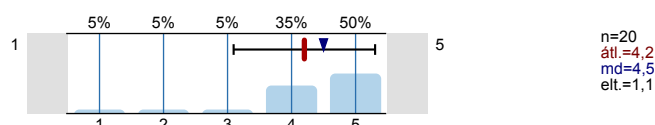
1.33) Elégedett-e a doktori képzésben meghirdetett kurzusokkal?



1.34) Elégedett-e az doktori iskola adminisztráció működésével?

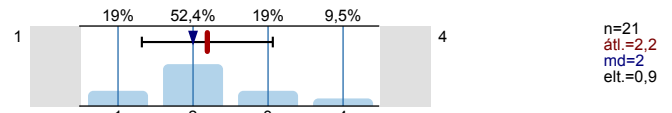


1.35) Elégedett-e a doktori iskolán belüli információ áramlattal, tájékoztatással?

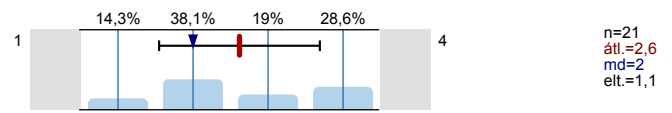


Mennyire határozottan követeli meg doktori iskolája (ill. ezen belül az aktuális kutatóhely/intézet) Öntől az alábbi tevékenységek végzését?
(1 – egyáltalán nem kell megtennem, 2 - nem várják el kifejezetten, 3 – elvárják, 4 – nagyon határozottan elvárják)

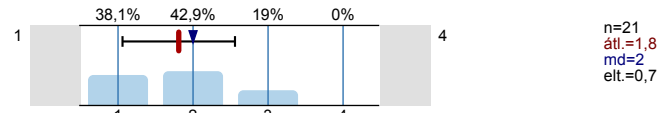
1.38) Az értekezés témájához nem kapcsolódó kutatási tevékenység



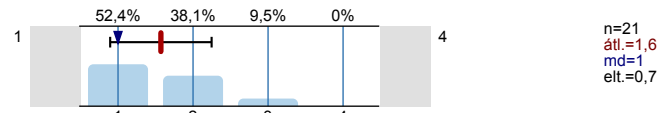
1.39) Oktatási tevékenység



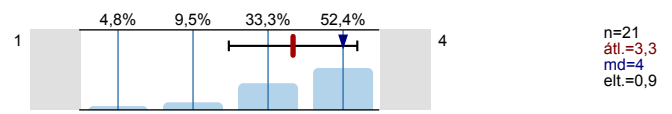
1.40) Oktatásszervezés



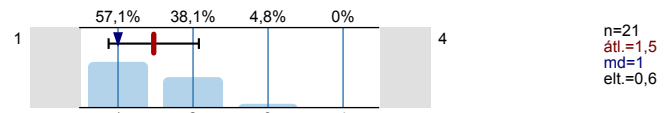
1.41) Tudományszervezés, konferenciaszervezés



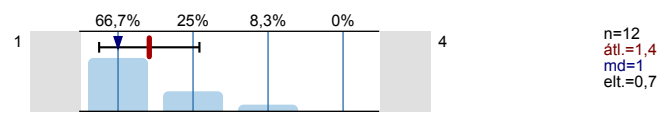
1.42) Konferencia részvétel



1.43) Pályázatírás



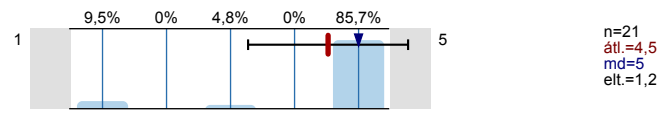
1.44) Egyéb tevékenység



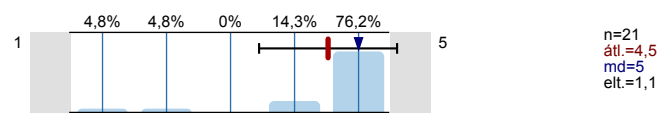
Mennyire elégedett témavezetőjével? Kérjük, értékelje 1-től 5-ig az alábbiakat!
nem megfelelő; 5- tökéletesen megfelelő

1- egyáltalán

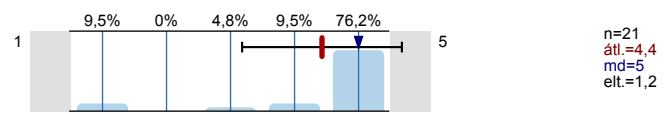
1.48) Doktori témámat tekintve szakmailag kompetensnek tartom.



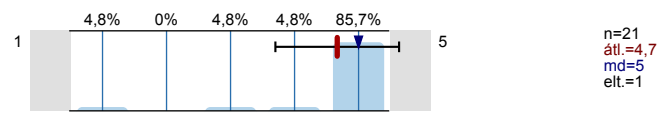
1.49) Elegendő konzultációs lehetőséget biztosít számomra.



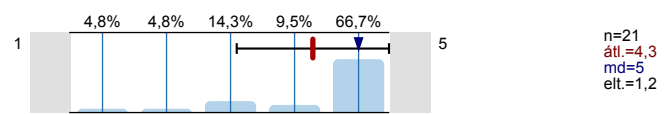
1.50) Szakmai tanácsaival nagymértékben segíti doktori témámban való előrehaladásomat.



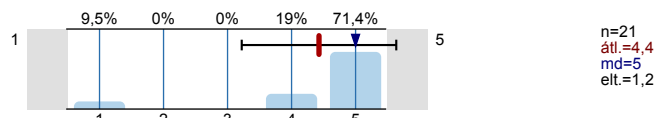
1.51) Hozzásegít konferenciákon, tanulmányutakon való részvételhez.



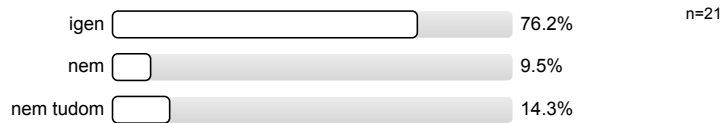
1.52) Rendszeresen értékeli szakmai előrehaladásomat.



1.53) Össességében véve mennyire elégedett témavezetőjével?



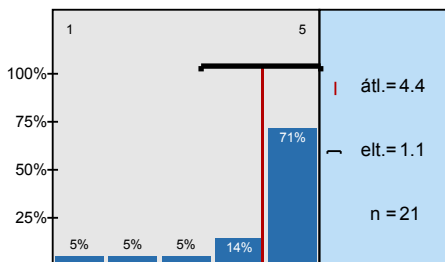
1.55) Ha újra kezdhethné a doktori képzést, szívesen dolgozna jelenlegi témavezetője vezetése alatt?



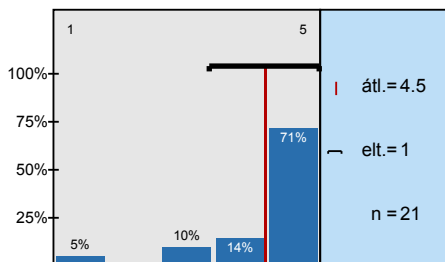
Köszönjük válaszát!

Hisztogram skálázott kérdésekhez

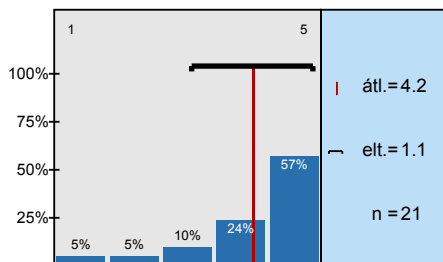
Szakmai érdeklődés



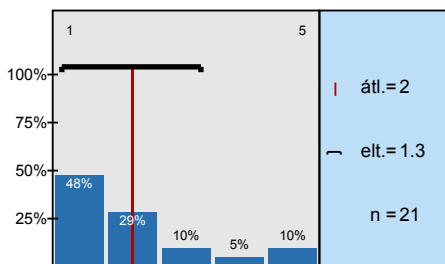
Kutatási lehetőségek



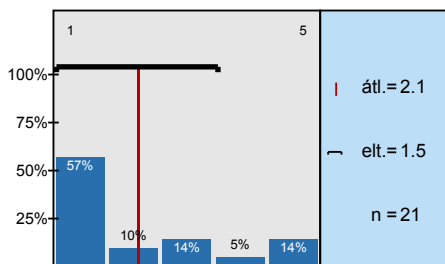
Szakmai - tudományos karrier lehetősége



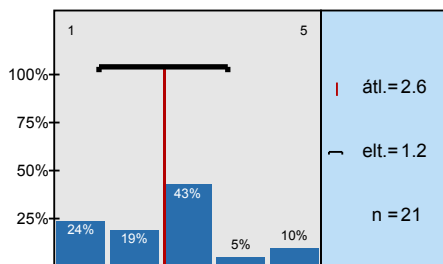
Hallgatói évek meghosszabbítása



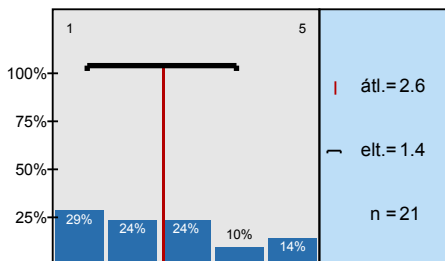
A képzés során kapható hallgatói juttatások



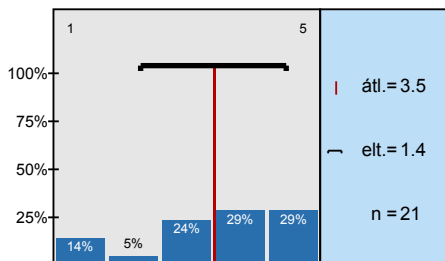
Külföldi ösztöndíj-lehetőségek



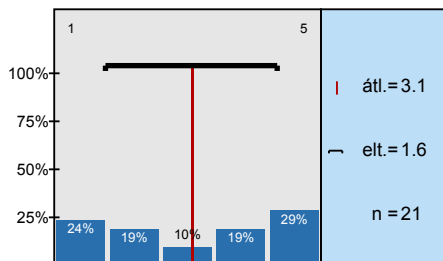
Későbbi külföldi munkavállalás lehetősége



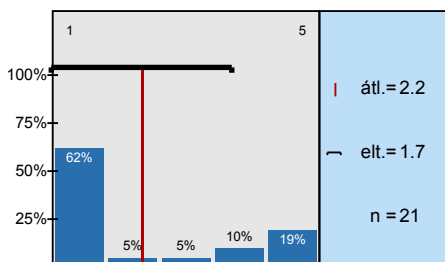
A PhD fokozat későbbi anyagi haszna



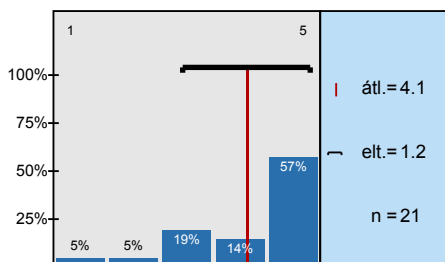
Munkahelyi elvárások



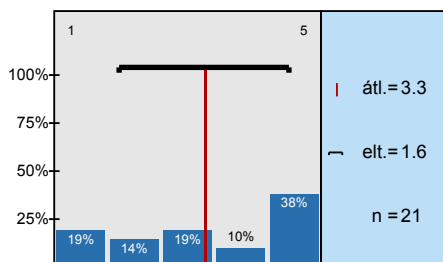
Családi elvárások



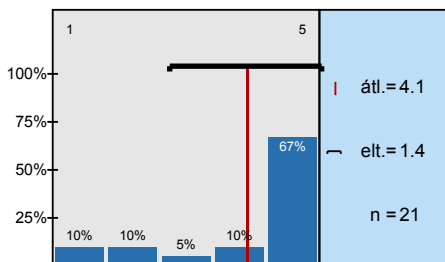
A PhD fokozat a felsőoktatásban való elhelyezkedés feltétele



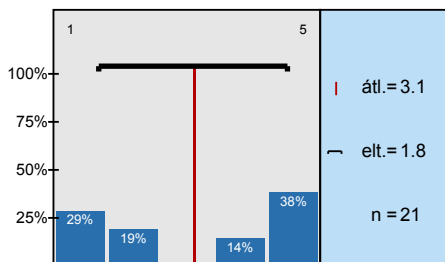
Intézmény közelsége (lakóhelyhez, munkahelyhez)



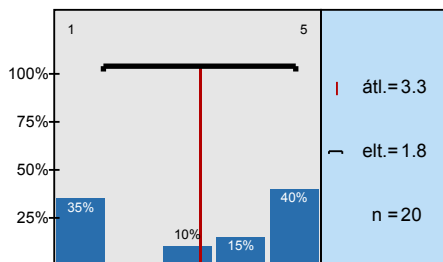
Egyetemi oktatóim ajánlása



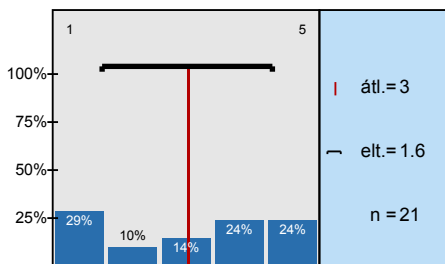
Korábbi szakmai kapcsolat (TDK munka, diplomamunka) miatt.



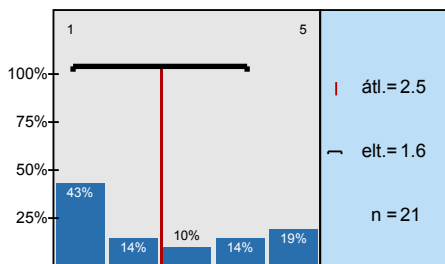
Ebben az intézményben szereztem diplomát.



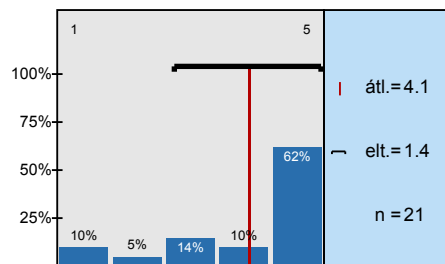
Már előzetesen volt ismeretűm a doktori iskola oktatói között.



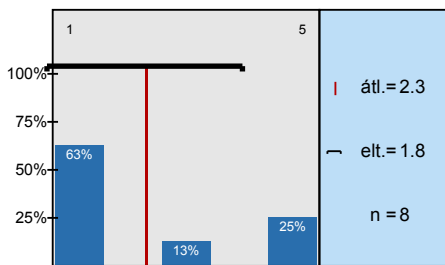
Már előzetesen volt ismeretűm a doktori iskola doktoranduszai között.



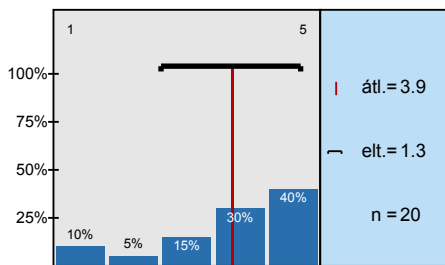
Kutatási téma miatt.



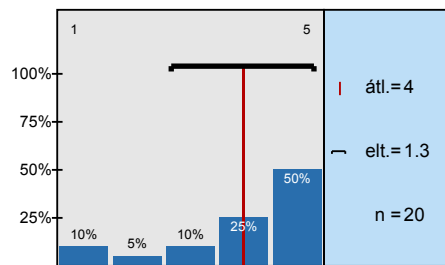
Egyéb



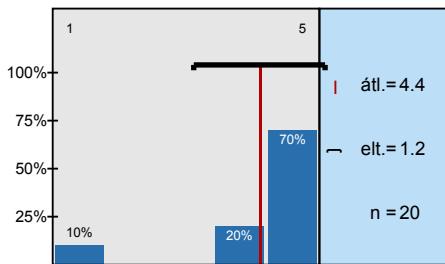
Elégedett-e a kutatóhely színvonalával, nemzetközi elismertségével?



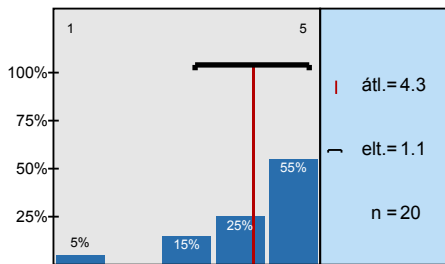
Elégedett-e a kutatóhely (ahol a tényleges munkát végzi) infrastruktúrájával?



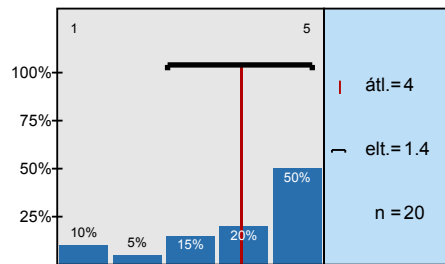
Véleménye szerint elegendő segítséget, iránymutatást kap-e a témavezetőjétől?



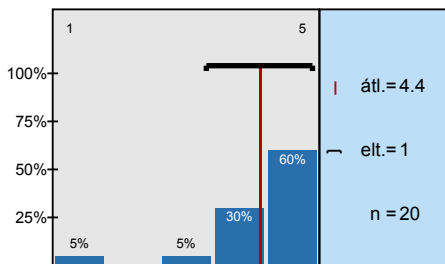
Véleménye szerint elegendő segítséget, iránymutatást kap-e a más oktatótól?



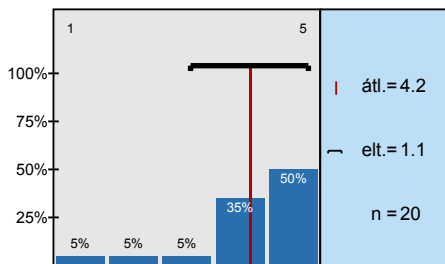
Elégedett-e a doktori képzésben meghirdetett kurzusokkal?



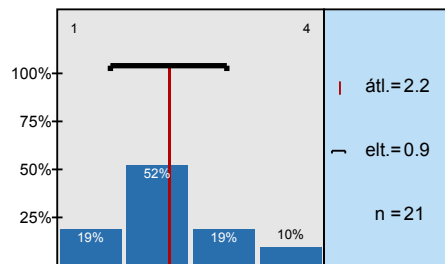
Elégedett-e az doktori iskola adminisztráció működésével?



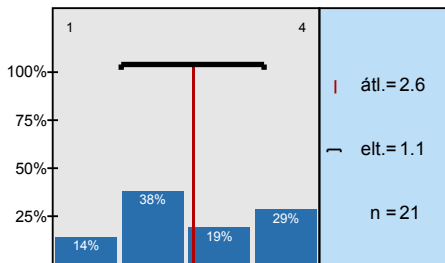
Elégedett-e a doktori iskolán belüli információ áramlattással, tájékoztatással?



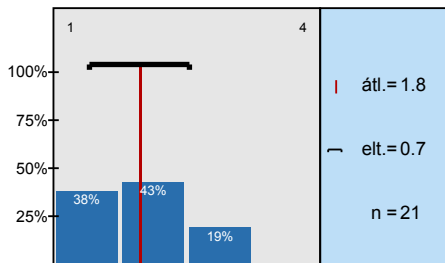
Az értekezés témájához nem kapcsolódó kutatási tevékenység



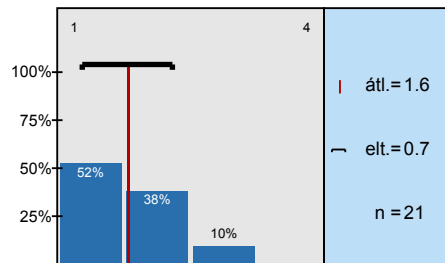
Oktatási tevékenység



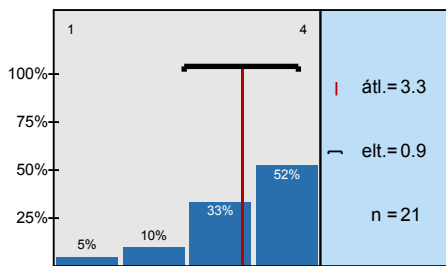
Oktatásszervezés



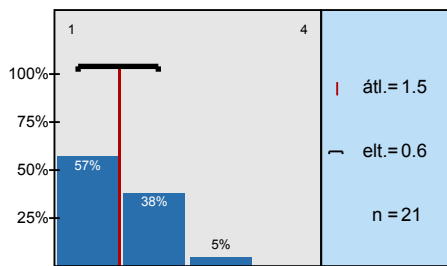
Tudományszervezés, konferenciaszervezés



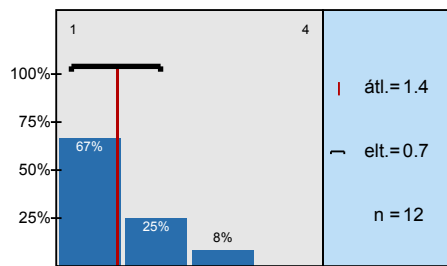
Konferencia részvétel



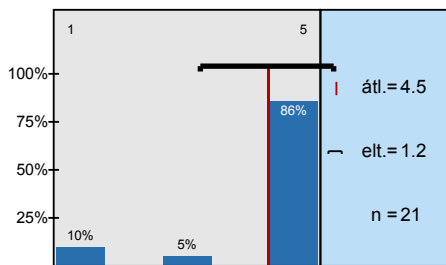
Pályázatírás



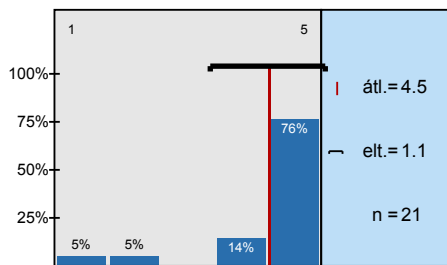
Egyéb tevékenység



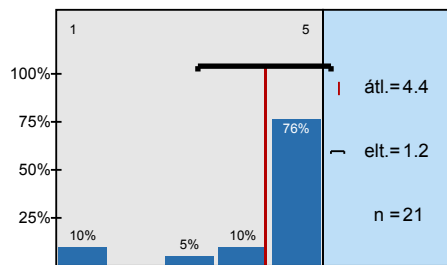
Doktori témát tekintve szakmailag kompetensnek tartom.



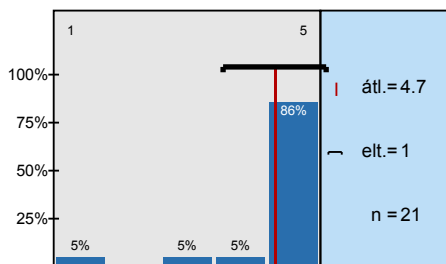
Elegendő konzultációs lehetőséget biztosít számomra.



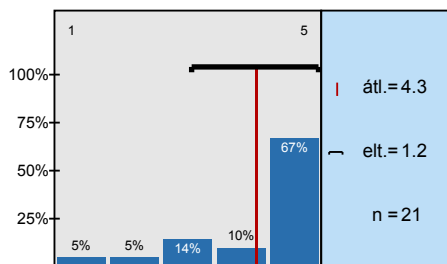
Szakmai tanácsaival nagymértékben segíti doktori témámban való előrehaladásomat.



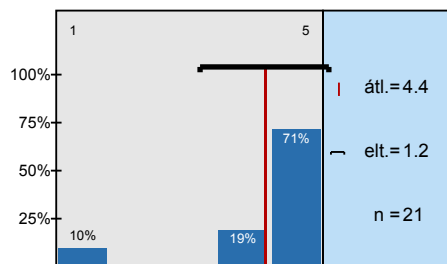
Hozzásegített konferenciákon, tanulmányutakon való részvételhez.



Rendszeresen értékeli szakmai előrehaladásomat.



Összességében véve mennyire elégedett témavezetőjével?

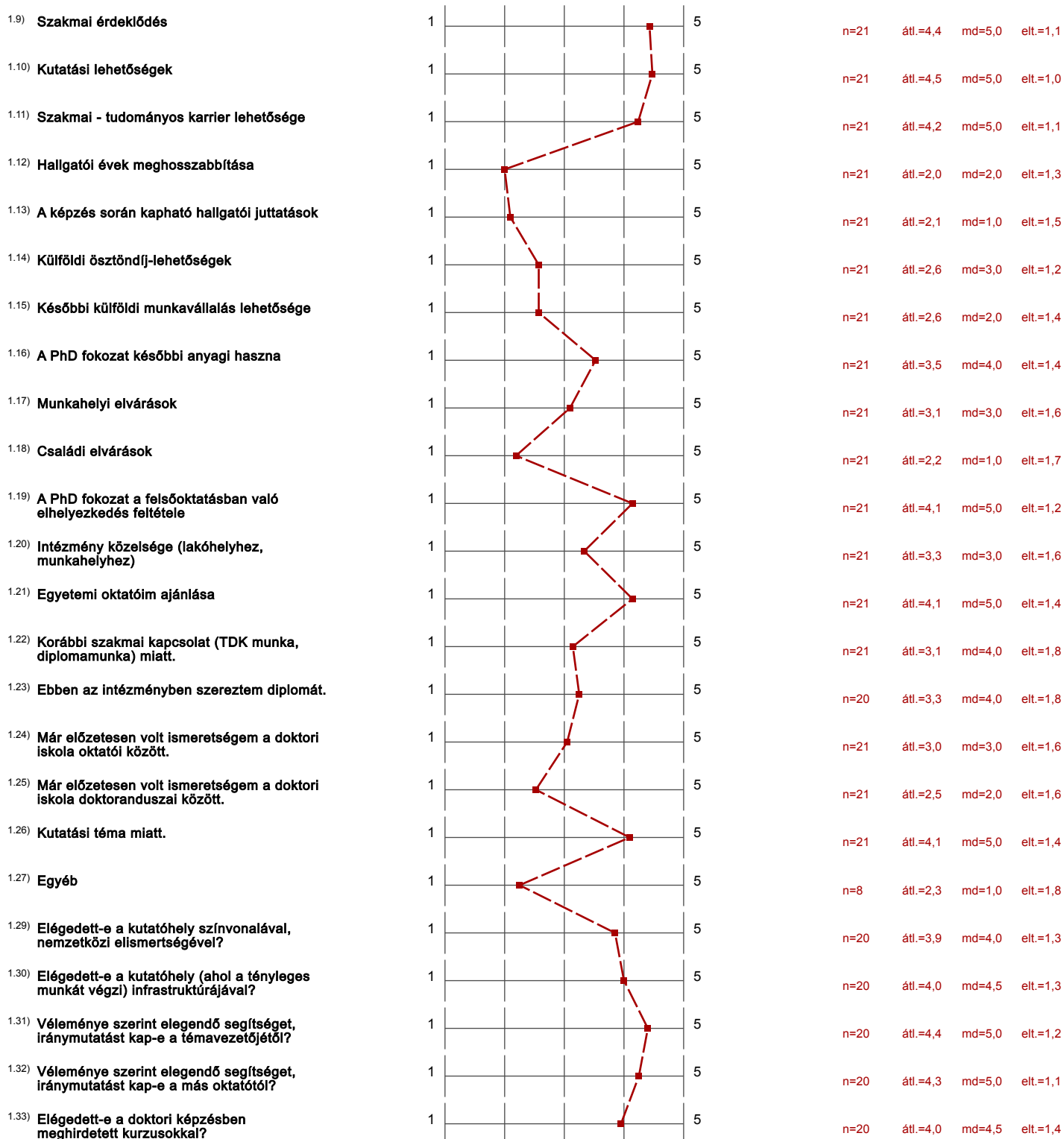


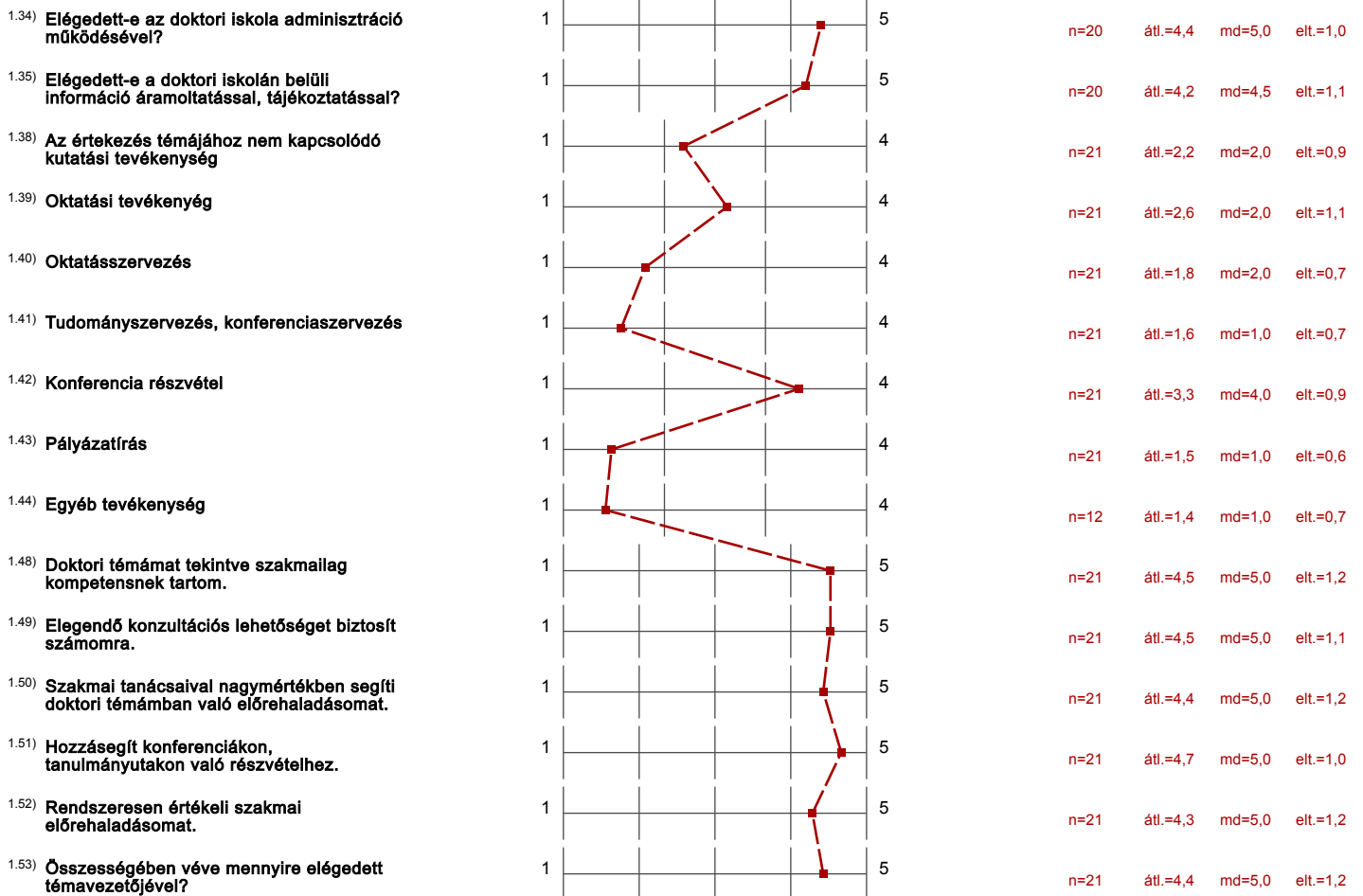
Profil

Alegység: Táplálkozás- és Élelmiszertudományi Doktori Iskola
 Tanár neve: Doktorandusz elégedettség
 Kurzus neve: Doktorandusz_elégedettség_21-22
 (A felmérés neve)

A profilvonalban használt értékek Átlag

1.





Hozzászólások jelentése

1.

1.1) **Melyik évben kezdte a PhD képzést?**

- 2018 (4 előfordulás)
- 2019 (5 előfordulás)
- 2020 (7 előfordulás)
- 2021 (3 előfordulás)
- 2022 (2 előfordulás)

1.3) **Abszolutórium megszerzésének (ha még nincs, akkor a tervezett) éve**

- 2020
- 2022 (4 előfordulás)
- 2023 (6 előfordulás)
- 2024 (6 előfordulás)
- 2025 (2 előfordulás)
- 2026 (2 előfordulás)

1.4) **Tervei szerint mely évben nyújtja be értekezését?**

- 2022 (3 előfordulás)
- 2023 (7 előfordulás)
- 2024 (6 előfordulás)
- 2025 (3 előfordulás)
- 2026

1.5) **Töltött már ki korábban hasonló kérdőívet? Ha igen, mely évben?**

- 2021

1.28) **Milyen egyéb tényezők befolyásolták a választását**

- Magas szintű szakmai munka, korábbi oktatóim közül többen itt szereztek PhD fokozatot.
- Témavezető személye.

1.36) **Ha korábban már töltött ki ilyen kérdőívet, az azóta eltelt időben változott-e a véleménye a fenti kérdésekkel kapcsolatban (tapasztalt javulást, romlást és ha igen, mely területeken)?**

- A pozitív vélemény csak megerősítette az elmúlt időszak.

1.37) **Kérjük, írja le – az Ön véleménye szerint – mi okozza a három legjelentősebb problémát a doktori képzésben?**

- - a kutatói-oktatói színvonal elmarad a nemzetközi szinten kiemelkedőtől
 - alacsony ösztöndíjak
 - lehet kedvezőbb lenne egy strukturáltabb képzés, összehangolt kutatási témák, nagyobb együttműködés a kutatók között
- A képzés elején megírt mintatanterv nem tartható, mivel az oktatók nem mindig akkor hirdetik a tárgyat, amikor be volt írva. Egyéb problémával nem találkoztam. Sosem tudjuk előre, hogy milyen órák közül választhatunk.
- A tanulmányaim során nem ütköztem kiemelkedő problémával.

- Alacsony az ösztöndíj összege.
- Az adminisztráció és bürokrácia hiánya és elavultsága, a vezetés elavultsága, A tantárgyak hasznossága.
- Az alacsony ösztöndíjak. Háromszor.
- Fizetés főleg
- Havi ösztöndíj mértéke túl alacsony.
Megfelelő infrastruktúra hiánya.
Képzések hiánya, amelyek a tudományos pályára készítik fel a doktoranduszokat.
- Infrastruktúra hiányosságai kutatási előremenetelben
Képzésben választható tantárgyak alacsony követelmény rendszere
Viszonylag alacsony kutatási keret, pénzügyi juttatások.
- Témavezetői felelősségvállalás nem kerül ellenőrzésre a doktori képzésben.
A doktori iskola jogi szabályzata lehetőséget biztosít a hatalommal való visszaélésre felsőbb körökben.
PhD hallgatók teljes kiszolgáltatottsága jogi és más szempontból is a doktori képzésben.
- Ösztöndíj lehetőségek kevesebbek, mint a graduális képzésekben. A PhD ösztöndíj értéke nem követi a munkaerő-piaci béreket. A képzésben nem jelennek meg pedagógiai modulok, hogy aki az oktatásban szeretne elhelyezkedni, ismereteket szerezzen már a képzés alatt.

1.45) **Milyen egyéb tevékenységeket követel meg a doktori iskolája?**

- egyéb tanszéki feladatok elvégzése, pl. nagyobb munkaigényű feladatokban való részvétel, rendrakás stb

1.46) **Ha korábban már töltött ki ilyen kérdőívet, az azóta eltelt időben változott-e a véleménye a fenti kérdésekkel kapcsolatban (tapasztalt javulást, romlást és ha igen, mely területeken)?**

- A pozitív vélemény csak megerősítették. Vannak ajánlások, és minden segítséget meg is kapok a végrehajtáshoz.

1.47) **Ha már volt tanulmányúton, akkor kinek a segítségével találta meg a fogadó intézményt?**

- Tanszéki kapcsolatokon keresztül

1.54) **Ha korábban már töltött ki ilyen kérdőívet, az azóta eltelt időben változott-e a véleménye témavezetőjével kapcsolatban (ha igen, hogyan)?**

- Pozitív véleményem csak megerősítette az eltelt időszak

1.56) **Váltott-e témavezetőt a doktori képzés kezdete óta? Ha igen, mely okok vezettek a témavezetőváltáshoz? Történt-e egyidejűleg doktori téma, ill. doktori iskola váltás?**

- Nem (5 előfordulás)
- Nem váltottam.
- Nem. (3 előfordulás)
- Témavezetőt váltottam.
- nem
- nem váltottam